

МИНИСТЕРСТВО ОБРАЗОВАНИЯ ТВЕРСКОЙ ОБЛАСТИ

П Р И К А З

26.12.2024

№ 1421/ПК

г. Тверь

Об утверждении региональной модели психологической службы в системе образования Тверской области

В целях организации эффективной деятельности психологической службы в системе образования Тверской области, в соответствии с Концепцией № СК-13/07вн развития системы психолого-педагогической помощи в сфере общего образования и среднего профессионального образования в Российской Федерации на период до 2030 года и Планом мероприятий № СК-13/07вн на 2024-2030 годы по реализации Концепции развития системы психолого-педагогической помощи в сфере общего образования и среднего профессионального образования в Российской Федерации на период до 2030 года, утвержденными Министром просвещения Российской Федерации С.С. Кравцовым 18.06.2024, планом мероприятий (комплексом мер) по развитию системы психолого-педагогической помощи в сфере общего образования и среднего профессионального образования в Тверской области до 2030 года, утвержденным приказом Министерства образования Тверской области от 30.09.2024 № 1184/ПК, с постановлением Правительства Тверской области от 17.10.2011 № 69-пп «Об утверждении положения о Министерстве образования Тверской области» приказываю:

1. Утвердить Региональную модель психологической службы в системе образования Тверской области (приложение).
2. Рекомендовать органам местного самоуправления муниципальных образований Тверской области, осуществляющим управление в сфере образования, руководствоваться Региональной моделью психологической службы в системе образования Тверской области при организации деятельности по оказанию психолого-педагогической, медицинской и социальной помощи участникам образовательного процесса.
3. Контроль за исполнением настоящего приказа возложить на заместителя Министра образования Тверской области, начальника управления общего и профессионального образования Министерства образования Тверской области Карасёву О.А.
4. Настоящий приказ вступает в силу со дня его подписания.

**Министр образования
Тверской области**



О.Е. Калинина

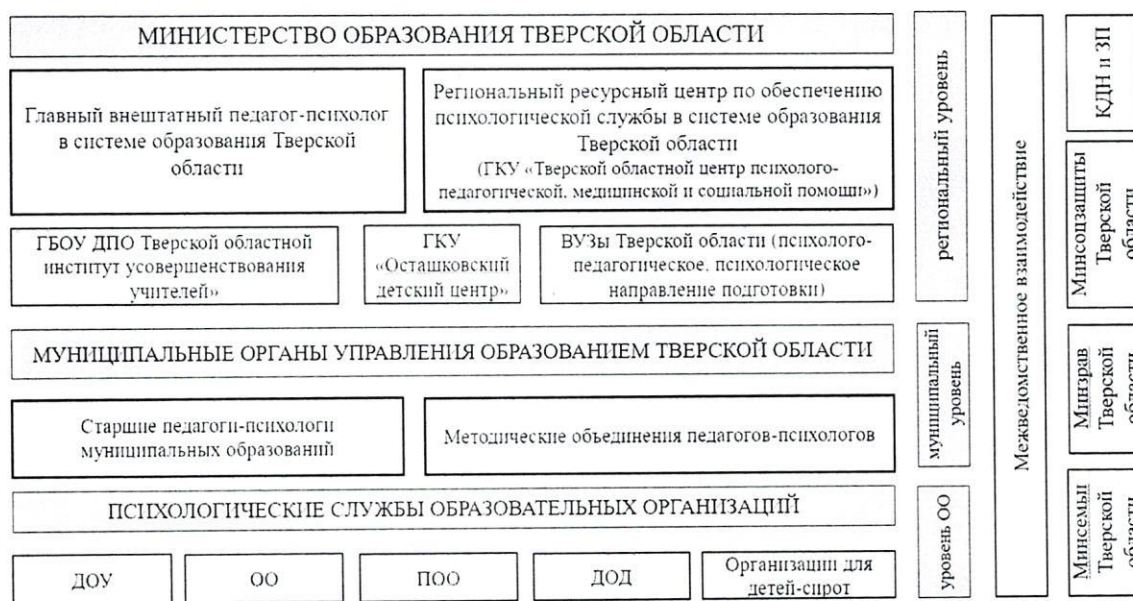
Приложение
к приказу Министерства образования
Тверской области
от «26» 12 2024 г.

N 1421/ПК

Региональная модель психологической службы в системе образования
Тверской области

Раздел I

Схема модели психологической службы в системе образования Тверской области



Сокращения, используемые в схеме, и их расшифровка:

ГКУ – государственное казенное учреждение;

ГБОУ ДПО – государственное бюджетное образовательное учреждение дополнительного профессионального образования;

Муниципальные органы управления образованием Тверской области – органы местного самоуправления муниципальных образований Тверской области, осуществляющие управление в сфере образования;

ВУЗы – образовательные организации высшего образования;

ДОУ – дошкольная образовательная организация;

ОО – общеобразовательная организация;

ПОО – профессиональная образовательная организация;

ДОД – организация дополнительного образования;

Минсемьи Тверской области – Министерство семейной и демографической политики Тверской области;

Минздрав Тверской области – Министерство здравоохранения Тверской области;

Минсоцзащиты Тверской области – Министерство социальной защиты населения Тверской области;

КДН и ЗП – комиссии по делам несовершеннолетних и защите их прав.

Раздел II

Описание модели психологической службы в системе образования Тверской области

1. Организационная структура психологической службы в системе образования Тверской области (далее – Психологическая служба Тверской области) представлена тремя уровнями:

- 1) региональный уровень;
- 2) муниципальный уровень;
- 3) уровень образовательных организаций.

2. Региональный уровень Психологической службы Тверской области включает деятельность Министерства образования Тверской области (далее – Министерство) совместно с Главным внештатным педагогом-психологом в системе образования Тверской области и Региональным ресурсным центром по обеспечению психологической службы в системе образования Тверской области, являющимся структурным подразделением государственного казенного учреждения «Тверской областной центр психолого-педагогической, медицинской и социальной помощи», а также деятельность государственного казенного учреждения психолого-педагогической, медицинской и социальной помощи «Осташковский детский центр», государственного бюджетного образовательного учреждения дополнительного профессионального образования Тверской областной институт усовершенствования учителей (далее – ТОИУУ), образовательных организаций высшего образования, расположенных на территории Тверской области, реализующих направления подготовки психолого-педагогической и психологической направленности.

Главный внештатный педагог-психолог участвует в определении стратегии развития Психологической службы Тверской области и ее реализации в системе образования Тверской области, в подготовке предложений по совершенствованию Психологической службы Тверской области, в распространении новых технологий в психологическом обеспечении системы образования Тверской области. Главный внештатный педагог-психолог осуществляет деятельность, связанную с оказанием необходимой помощи участникам образовательных отношений, подготовкой предложений по внесению изменений в нормативные правовые акты и по разработке нормативных правовых актов, в том числе, порядков и стандартов, с разработкой типовой документации для обеспечения работы педагога-

психолога и психолога в образовательной организации, квалификационных требований для педагогов-психологов, координирует деятельность муниципальных психологических служб, непосредственно взаимодействует со старшими педагогами-психологами муниципальных образований Тверской области, разрабатывает предложения по совершенствованию методов и технологий организации деятельности Психологической службы Тверской области. Деятельность главного внештатного педагога-психолога координируется непосредственно Министерством образования Тверской области.

Региональный ресурсный центр по обеспечению психологической службы в системе образования Тверской области, функционирующий на базе государственного казенного учреждения «Тверской областной центр психолого-педагогической, медицинской и социальной помощи» (далее – РРЦ ПСО), выполняет функции координатора по оказанию консультативной и организационно-методической помощи специалистам Психологической службы Тверской области, обеспечивает научно-методическую деятельность Психологической службы Тверской области во взаимодействии с Министерством образования Тверской области, ТОИУУ, образовательными организациями высшего профессионального образования, расположенными на территории Тверской области.

Государственное казенное учреждение психолого-педагогической, медицинской и социальной помощи «Осташковский детский центр» (далее – ГКУ «Осташковский детский центр») является координатором по оказанию консультативной и организационно-методической помощи специалистам Психологической службы Тверской области, осуществляет координацию деятельности методических объединений педагогов-психологов, оказывает консультационно-методическую помощь по психолого-педагогическому сопровождению участников образовательных отношений. ГКУ «Осташковский детский центр» во взаимодействии с РРЦ ПСО выполняет функции координатора по оказанию консультативной и организационно-методической помощи специалистам Психологической службы Тверской области.

ТОИУУ координирует и реализует систему повышения квалификации и переподготовки педагогов-психологов, обучение с применением современных психолого-педагогических технологий в работе; содействует повышению психологической компетентности педагогов образовательных организаций; организует и проводит конкурсы профессионального мастерства педагогов-психологов Тверской области.

Образовательные организации высшего профессионального образования, расположенные на территории Тверской области, реализующие психолого-педагогические, психологические направления подготовки, осуществляют научно-исследовательское сопровождение Психологической службы Тверской области посредством проведения научных исследований, организации конференций, публикаций, иных мероприятий, направленных на развитие Психологической службы Тверской области, участвуют в процессе

подготовки, переподготовки и повышения квалификации педагогов-психологов в системе образования Тверской области.

3. Муниципальный уровень Психологической службы Тверской области включает деятельность органов местного самоуправления муниципальных образований Тверской области, осуществляющих управление в сфере образования, совместно со старшими педагогами-психологами муниципальных образований и методическими объединениями педагогов-психологов муниципальных образований.

Старшие педагоги-психологи участвуют в определении стратегии развития Психологической службы Тверской области в муниципальных образованиях Тверской области, в распространении новых технологий в психологическом обеспечении системы образования муниципальных образований Тверской области, координируют деятельность муниципальных психологических служб, непосредственно взаимодействуют с методическими объединениями педагогов-психологов, с педагогами-психологами муниципальных образовательных организаций.

Методические объединения педагогов-психологов организуют профессиональные сообщества с целью профессионального общения и обмена опытом специалистов в части психолого-педагогического сопровождения участников образовательных отношений, содействуют профессиональному росту и самореализации педагогов-психологов, способствуют внедрению различных форм, техник и технологий в деятельность педагога-психолога, содействуют инновационной деятельности и раскрытию творческого потенциала педагогов-психологов, осуществляют профессиональную поддержку молодых специалистов.

4. Уровень образовательных организаций включает деятельность психолого-педагогических служб/педагогов-психологов образовательных организаций, дошкольных образовательных организаций, общеобразовательных организаций, профессиональных образовательных организаций, организаций дополнительного образования, организаций для детей-сирот и детей, оставшихся без попечения родителей.

Психологические службы/педагоги-психологи образовательных организаций реализуют на практике различные формы направлений психолого-педагогического сопровождения образовательной деятельности, на основе опыта работы разрабатывают методические рекомендации, психолого-педагогические программы для использования в работе. Психологические службы образовательных организаций осуществляют психолого-педагогическое консультирование участников образовательного процесса, проводят коррекционно-развивающие и компенсирующие занятия с обучающимися, оказывают помощь обучающимся в профориентации, получении профессии и социальной адаптации.

5. Эффективность деятельности Психологической службы достигается через последовательное и четкое профессиональное внутриведомственное взаимодействие имеющихся звеньев, а также включение дополнительных звеньев в рамках межведомственного

взаимодействия: организаций, оказывающих психолого-педагогическую, медико-социальную помощь, подведомственных Министерству здравоохранения Тверской области, Министерству социальной защиты населения Тверской области, Министерству семейной и демографической политики Тверской области, а также комиссий по делам несовершеннолетних и защите их прав в пределах имеющихся компетенций.