

**Главное для человека -  
иметь крышу над головой.  
Жилье - это самое дорогое и  
важное приобретение в  
нашей жизни. Это то, от  
чего нельзя отказаться ни  
при каких обстоятель-  
ствах.**

После 5 лет надлежащего исполнения своих обязанностей по эксплуатации полученного жилья, Вы можете приватизировать данное жилое помещение и стать его полноправным собственником.

Для этого Вам необходимо обратиться в Администрацию муниципального района, где находится полученное жилье.



## **Отдел постинтернатного сопровождения**

Адрес:

- 1) г. Тверь, наб. реки Лазури,  
дом 20, каб. 406,  
(педагог-психолог, юрист)
- 2) г. Тверь, ул. Крылова, д.11,  
тел. 33-92-41 (социальный педагог)

**График работы:**

понедельник – четверг

с 9.00 до 17.00,

пятница с 9.00 до 13.00

**E-mail:**

[cdik-tver.postinternat@yandex.ru](mailto:cdik-tver.postinternat@yandex.ru)

**БФ «Constanta»  
фонд помощи  
воспитанникам и  
выпускникам  
детских домов (г. Тверь)**

г. Тверь, Тверской пр-т, д. 6,  
офис 104 (1-й этаж).

**График работы:**

понедельник – пятница

с 9.00 до 17.00

**E-mail:**

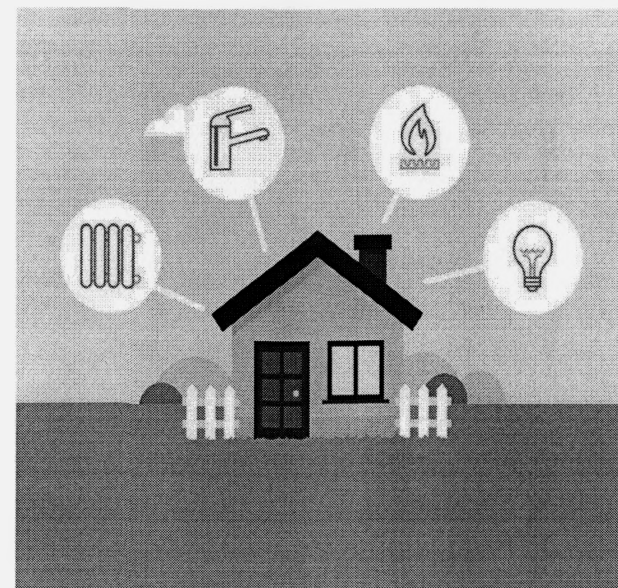
[info@constanta-fund.ru](mailto:info@constanta-fund.ru)

[konstanta.tver@mail.ru](mailto:konstanta.tver@mail.ru)

Министерство образования  
Тверской области  
Государственное казенное  
учреждение «Тверской областной  
центр психолого-педагогической,  
медицинской и социальной  
помощи»

Памятка для выпускников

**Оплата  
коммунальных  
платежей**



## Жилье

При вступлении в самостоятельную жизнь государство оказывает Вам посильную помощь, предоставляя бесплатно отдельную квартиру.

**Запомните! Квартира Вам предоставляется государством только один раз в жизни.**

*С момента предоставления данной квартиры у Вас появляется возможность самостоятельно строить свою жизнь, не заботясь о поисках своего жилья, как это делают многие сверстники. Но вместе с тем, обладание квартирой, кроме определенных прав и удобств, накладывает на Вас ряд обязанностей.*

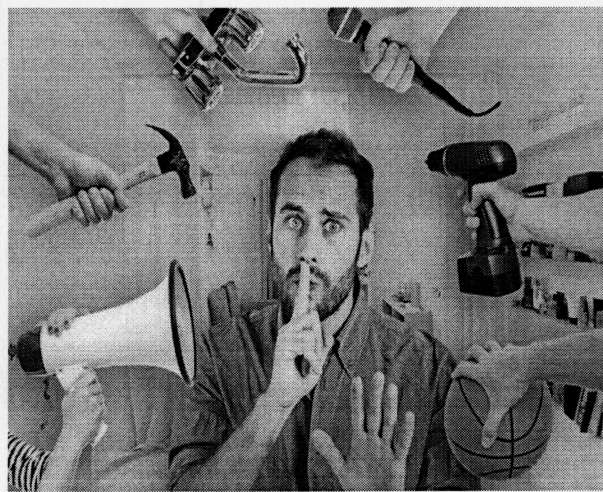
Чтобы избежать утраты жилья, Правительством разработан специальный механизм, в соответствии с которым данная квартира предоставляется Вам первоначально по договору найма специализированного жилого помещения.

**Вы должны до 10 числа следующего месяца оплачивать коммунальные услуги:** вода (холодная, горячая, отопление), свет, газ, вывоз мусора, найм, капитальный ремонт.

Проживая в такой квартире, кроме внесения ежемесячных платежей за коммунальные услуги, Вы должны соблюдать **установленные правила:**

- ♦ бережно относиться к своей квартире и тому, чем она оборудована (ванна, туалет, электрическая или газовая плита),
- ♦ следить за исправностью кранов, труб, раковин, ванной и унитаза,
- ♦ соблюдать порядок в местах общего пользования (коридор, лестничные площадки, лифт),
- ♦ уважать своих соседей и не шуметь в ночное время суток (с 22.00 до 06.00).

**Все это кажется не таким уж важным, но это требование закона!**



## Как правильно оплачивать коммунальные услуги

Коммунальные услуги оплачиваются в соответствии с установленными нормами в вашем регионе в любом отделении Сбербанка или по интернету в приложении Сбербанк-онлайн, в отделении связи Почты России или в специализированном расчетно-кассовом центре (РКЦ).

- Все квитанции должны приходиться к Вам в почтовый ящик.
- Оплата производится по отдельным квитанциям по видам коммунальных услуг.
- С 20 по 25 число каждого месяца необходимо передавать показания счетчиков электроэнергии и водоснабжения (если имеются) в снабжающие организации для начисления оплаты.

